



KRİSTAL ENDÜSTRİYEL CRYSTAL INDUSTRIAL

Organize Sanayi Bölgesi 1. Kısım
2. Cadde No : 16 Döşemealtı
Antalya /TÜRKİYE 07190
Tel: 00 90 242 258 00 22
Fax: 00 90 242 258 00 68
www.crystal.com.tr

Proje Adı / Project name :
Yer/ Location :
Sıra/ Item #:
Adet/ Qty :
Model #:

Model:
UMPI0303

UMPI0303
Makarna Haşlama Elektrikli 80x70 / Electric Pasta Cooker 80x70



- Ergonomik, modern tasarım.
- Kompakt cihaz, mükemmel performans
- Güçlü , verimli ısı plakaları
- Paslanmaz çelik gövde
- Hijyenik, kolay temizlenebilir
- Birinci kalite malzeme
- Dayanıklı, uzun ömürlü cihaz
- Kolay, pratik kullanım
- Ergonomic, modern design.
- Compact appliance, great performance.
- Powerful, efficiency hot plates
- Stainless steel body
- Hygienic , easy to clean
- First class components
- Enduring, sturdy appliance
- Easy, practical to use

Model Model	Ölçüler Dimension (mm)	Güç Power (kW)	Voltaj Voltage (V-Hz)	Ağırlık Weight (kg)	Paket Ölçüleri Package Dimensions (mm)	Paket Ağırlık Package Weight (kg)	Kapasite Capacity (Lt)	Paketli Hacim Package Volume (m ³)
UMPI0303	800x700x850	12	400 V 3 N PE 50/60	6355	840x790x1070	6915	2222	0,371



ONAY
APPROVAL:

TESLİMAT SÜRESİ
DELIVERY TIME:

Model:
UMPI0303

UMPI0303
Makarna Haşlama Elektrikli 80x70
Electric Pasta Cooker 80x70



ÖZELLİKLER STANDARD FEATURES

Yapısal Özellikler Construction Features

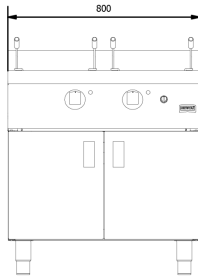
- 1,5 mm kalınlığındaki üst tabla AISI 304 paslanmaz çeliktir.
- Paslanmaz çelik incoloy uzun ömürlü rezistanslar kullanılmıştır.
- Çift küvet , dört sepet, 2'22 lt su kapasitesi
- Özel tasarım kontrol düğmesi panel içine su sızmalarını önler.
- Yan kenarları dik açıyla sonlanır, iki cihaz yanyana geldiği zaman boşluk olmadığı için hijyen sorunu oluşmaz.
- Üst tablada taşmaları önleyen indirim mevcuttur.
- 1,5 mm thickness work top is made of AISI 304 stainless steel
- Incoloy stainless steel long life heaters.
- Double tank, four basket, 2'22 lt water capacity
- Special design control button prevents water infiltration into the panel.
- Appliances has right-angled side edges, there are no gaps when they are connected each other, it eliminates the hygiene problems
- The height difference between upper table and tank prevents overflow

İşlevsel Özellikler Functional Features

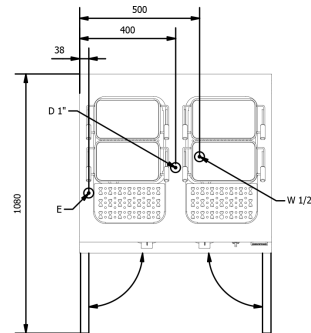
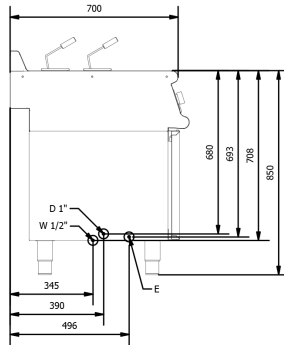
- Küvet içindeki rezistanslar hızlı ve eşit ısı dağılımı sağlar
- Rezistans bloğu kaldırma mekanizması küvet temizliğini kolaylaştırır.
- 30-110 °C termostat kontrolüyle su sıcaklığını ayarlayabilirsiniz.
- Panodaki mandal buton çevrildiğinde selenoid valfi açar ve üst tabladaki su girişinden küvete su dolumu yapılır.
- Voltaj 400 V 3N-PE 50/60 Hz
- 2 adet 6 kW gücünde rezistans kullanılır.
- Toplam güç 12 kW'dır.
- Dolaplı kullanılır veya cantilevere montaj edilebilir.
- The heaters in the tank provide quick and uniform heat distribution
- Thanks to heaters block tilting mechanism, makes tank cleaning easier
- 30-110 °C thermostat for water heat control
- When you turned the button on the panel, it opens the solenoid valve , and the water inlet on the upper table is filled the tank with water.
- Voltage 400 V 3N-PE 50/60 Hz
- 2 units 6 kW heater are used.
- Total power is 12 kW
- It can be use with base cupboard or can be mounted on cantilever system.

Güvenlik Ve Standart Bilgisi Safety Information

- Termostat kontrolüyle su sıcaklığı istenen değerin üzerine çıkması önlenir.
- Cihaz CE standart ve direktiflerine uygun üretilmiştir.
- The thermostat control prevents the water temperature from exceeding the set value.
- Compliance with CE standards and directives.



E: Electric
W: Water
D: Drain



KRİSTAL ENDÜSTRİYEL / CRYSTAL INDUSTRIAL

Organize Sanayi Bölgesi 1. Kısım/ Portion 2. Cadde/Street No : 16 Döşemealtı Antalya / TÜRKİYE / TURKEY 07190
Tel: 00 90 242 258 00 22 Fax: 00 90 242 258 00 68

www.crystal.com.tr